



**JASON KAMPT MET EEN
PERSONEELSTEKORT IN ZIJN
LUNCHROOM OM DE HOEK**

**MICK ZOEKT EEN
LEUKE BAAN**

IEDEREEN IS VAN WAARDE

**REGIOVISIE GEHANDICAPTENZORG
AMSTELLAND - MEERLANDEN - ZUID-HOLLAND NOORD**

Auteur: Weyond (juni 2023)

“IEDEREEN IS VAN WAARDE”

Dat is onze ambitie voor de toekomst. Dat iedereen in de samenleving, vanuit zijn eigen mogelijkheden waarde toevoegt. Ook mensen met een beperking. Iedereen is goed zoals hij is.*

Wij zijn 10 gehandicaptenzorgorganisaties en zorgkantoor Zorg en Zekerheid. Samen met cliënten, naasten en zorgprofessionals hebben wij deze regiovisie ontwikkeld op hoe wij willen bijdragen aan het leven van mensen met een beperking en de ontwikkeling van onze sector.

SAMENWERKING: WE WILLEN IN GESPREK!

We staan voor de uitdaging om, ook in de toekomst, kwalitatief goede en betaalbare zorg te kunnen (blijven) bieden voor mensen met een beperking.

Dit staat onder druk door o.a. krapte op de arbeidsmarkt, steeds meer en ouder wordende cliënten en druk op de financiering van het stelsel.

Deze uitdagingen willen we aangaan met mensen met een beperking, hun naasten en met onze samenwerkingspartners: zorg- en welzijnsorganisaties, huisartsen, gemeenten, woningbouwcorporaties, onderwijs en het bedrijfsleven.

We willen met jullie in gesprek: wat is er nodig in de toekomst en hoe organiseren we dit samen beter?

De deelnemende organisaties,



* Alles wat je in deze visie leest als 'hij' kan ook worden gelezen als 'zij' of 'hen'.



NAVIGATIE.

Hier zie je een minimalistische navigatiebalk zodat je zonder moeite naar diverse hoofdstukken kunt navigeren.

Wil je terug naar de inhoudsopgave? Klik dan op het huisje. Als je op de cijfers klikt, verplaats je per hoofdstuk.

Wanneer je op de pijlen klikt, verken je elke pagina in dit document.

INHOUD

- 1. **Ons vertrekpunt (feiten en inzichten)** 4.
 - 1.1 De kenmerken van onze regio 5.
 - 1.2 De (naasten van) mensen met een beperking 6.
 - 1.3 Belangrijke ontwikkelingen in de samenleving..... 7.
 - 1. Diverse samenleving 7.
 - 2. Inclusieve samenleving 7.
 - 3. Krappe arbeidsmarkt 8.
 - 4. Complexe samenleving 8.
 - 5. Zo lang mogelijk thuis 9.
 - 6. Regionale samenwerking 9.
 - 7. Slimme samenleving 9.
 - 8. Duurzaamheid en vitaliteit 9.
- 2. **Regiovisie op 4 domeinen** 10.
 - 2.1 Iedereen is van waarde (samenleving) 11.
 - 2.2 Netwerkregisseur (medewerker)..... 14.
 - 2.3 Het GZ-netwerk (GZ-sector) 17.
 - 2.4 Van onmisbare waarde (positionering van de GZ-sector) 18.
 - 2.5 Onze route 20.
- 3. **Contact en bronnen** 21.



1. **ONS VERTREKPUNT** (FEITEN EN EN INZICHTEN)

We zijn de verkenning naar een regiovisie gestart met het in beeld brengen van de ontwikkelingen in de regio Amstelland - Meerlanden - Zuid-Holland Noord.



DESKRESEARCH:

bestaande gegevens en onderzoeken



DIEPTE-INTERVIEWS:

interviews met cliënten, naasten van cliënten, zorgprofessionals en bestuurders



THUISINTERVIEWS:

persoonlijke gesprekken met cliënten en hun naasten op locaties

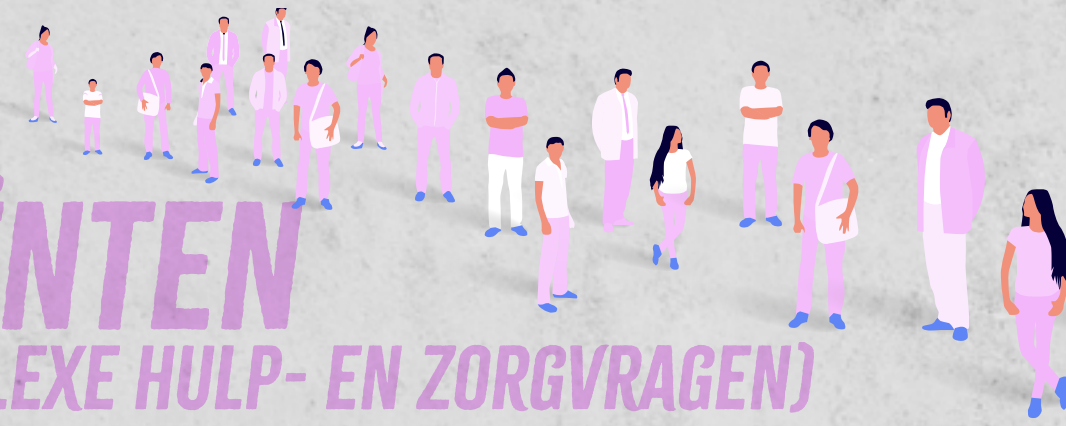


1.1 DE KENMERKEN VAN ONZE REGIO

GROTE AANTREKKINGSKRACHT

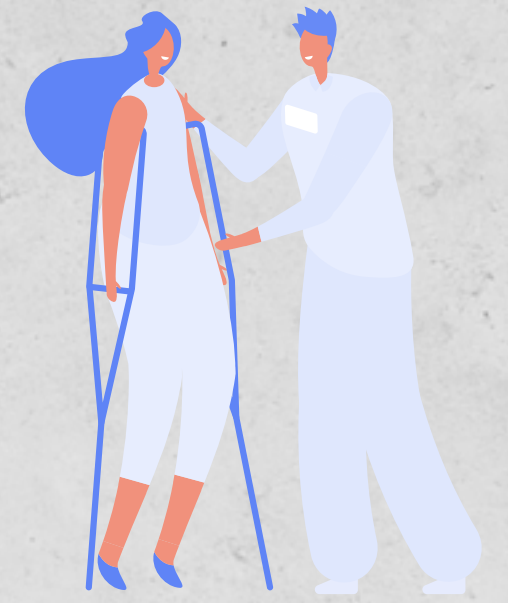
COMPLEXE CLIËNTEN

(VEEL CAPACITEIT VOOR COMPLEXE HULP- EN ZORGVRAGEN)



AMSTELLAND EN DE MEERLANDEN

BOUWEN EN HUREN IS
KOSTBAAR
DOOR DE DURE GROND



WEINIG
GZ-SPELERS

VEEL
GZ-SPELERS



ZUID-HOLLAND
NOORD

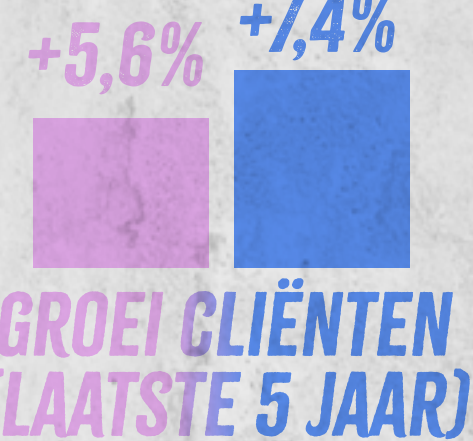
GROOT-
STEDELIJKE
PROBLEMATIEK

WEINIG
HECHTE WOONKERNEN EN
SOCIALE GEMEENSCHAPPEN



+15,4%

GROEI OUDERE CLIËNTEN
(55+ LAATSTE 5 JAAR)



CLIËNTEN UIT
HET HELE LAND,
**NETWERK WOONT
VERDER
WEG**

VEEL GROTE LANDGOEDEREN VOOR BESCHUT WONEN

VEELAL KLEINSCHALIGE LOCATIES (MEESTAL IN WOONWIJKEN)

1.2 DE (NAASTEN VAN) MENSEN MET EEN BEPERKING

Wat betekent het voor jou om (een naaste met) een beperking te hebben? Zie je dingen veranderen in de zorg? Hoe kijk je er tegen aan om langer thuis te wonen?

Deze vragen stelden we aan mensen met een beperking en hun naasten. Graag delen we met je wat voor hun belangrijk is en hoe zij aankijken tegen de ontwikkeling van de

gehandicaptenzorg in de regio Amstelland - Meerlanden - Zuid-Holland Noord.

HET HEBBEN VAN EEN NAASTE MET EEN BEPERKING KAN **GROTE IMPACT** HEBBEN OP HET (MENTALE) WELZIJN VAN DE REST VAN HET GEZIN.

HET ZIJN VAN EEN NAASTE OF CURATOR IS 'COMPLEX' VANWEGE **VELE REGELS EN PAPIERWERK.**

HET HEBBEN VAN EEN (NAASTE MET EEN) **BEPERKING IS NORMAAL** DE OMGEVING GROEIT ERIN MEE EN DRAAGT MET LIEFDE ZORG VOOR HUN NAASTEN.

MENSEN MET EEN BEPERKING WILLEN ONDERSTEUNING MAAR OOK ZELFSTTANDIGHEID EN **ZELF KUNNEN BESLISSSEN.**

ER IS TEVREDENHEID VANUIT NAASTEN OVER DE ZORG. WEL MAKEN CLIËNTEN EN HUN OMGEVING ZICH ZORGEN OVER DE IMPACT VAN HET **GROTE PERSONEELSTEKORT** EN –VERLOOP.



BEKIJK HIER DE INTERVIEWS!

CLIËNTEN EN NAASTEN MERKEN DAT HOGE WERKDRUK EEN **NEGATIEF EFFECT** HEEFT OP HET GEDRAG VAN MENSEN MET EEN BEPERKING.

1.3 BELANGRIJKE ONTWIKKELINGEN IN DE SAMENLEVING

Wij zien acht grote ontwikkelingen in de samenleving waar we in onze regio op in willen spelen:

1. Diverse samenleving
2. Inclusieve samenleving
3. Krappe arbeidsmarkt
4. Complexere samenleving
5. Zo lang mogelijk thuis
6. Regionale samenwerking
7. Slimme samenleving
8. Duurzaamheid en vitaliteit

Bronnen:



1. DIVERSE SAMENLEVING

De regio Amstelland - Meerlanden - Zuid-Holland Noord kent een diverse samenleving. Ook de groep cliënten is divers. We zien een groeiend aantal cliënten met een beperking met uiteenlopende zorg- en begeleidingsvragen: van licht tot zwaar, soms met complexe gedragproblematiek. We zien daarnaast een groeiend aantal oudere cliënten. Ook zien we dat een groep mensen met een licht verstandelijke beperking steeds zichtbaarder wordt omdat de samenleving steeds complexer wordt.

20-40%
VAN DE MENSEN IN DE
REGIO HEBBEN EEN
MIGRATIEACHTERGROND

ER WAREN
5.900 CLIËNTEN
MET EEN BEPERKING
IN 2021

HET AANTAL CLIËNTEN MET EEN
VERSTANDELIJKE BEPERKING
GROEIDE IN DE AFGELOPEN 4 JAAR
MET **3,5%**

2. INCLUSIEVE SAMENLEVING

Er is steeds meer aandacht voor inclusiviteit in onze samenleving: een samenleving waarin iedereen kan meedoen en kan bijdragen. Zorgorganisaties gaan steeds meer uit van passende zorg: wat kan iemand zelf, waar bieden (technologische) hulpmiddelen uitkomst? Wat kunnen naasten doen? En waar is professionele ondersteuning nodig?

Er wordt een toenemend beroep gedaan op de naasten van mensen met een beperking in de dagelijkse zorg en begeleiding (familieparticipatie).



3. KRAPPE ARBEIDSMARKT

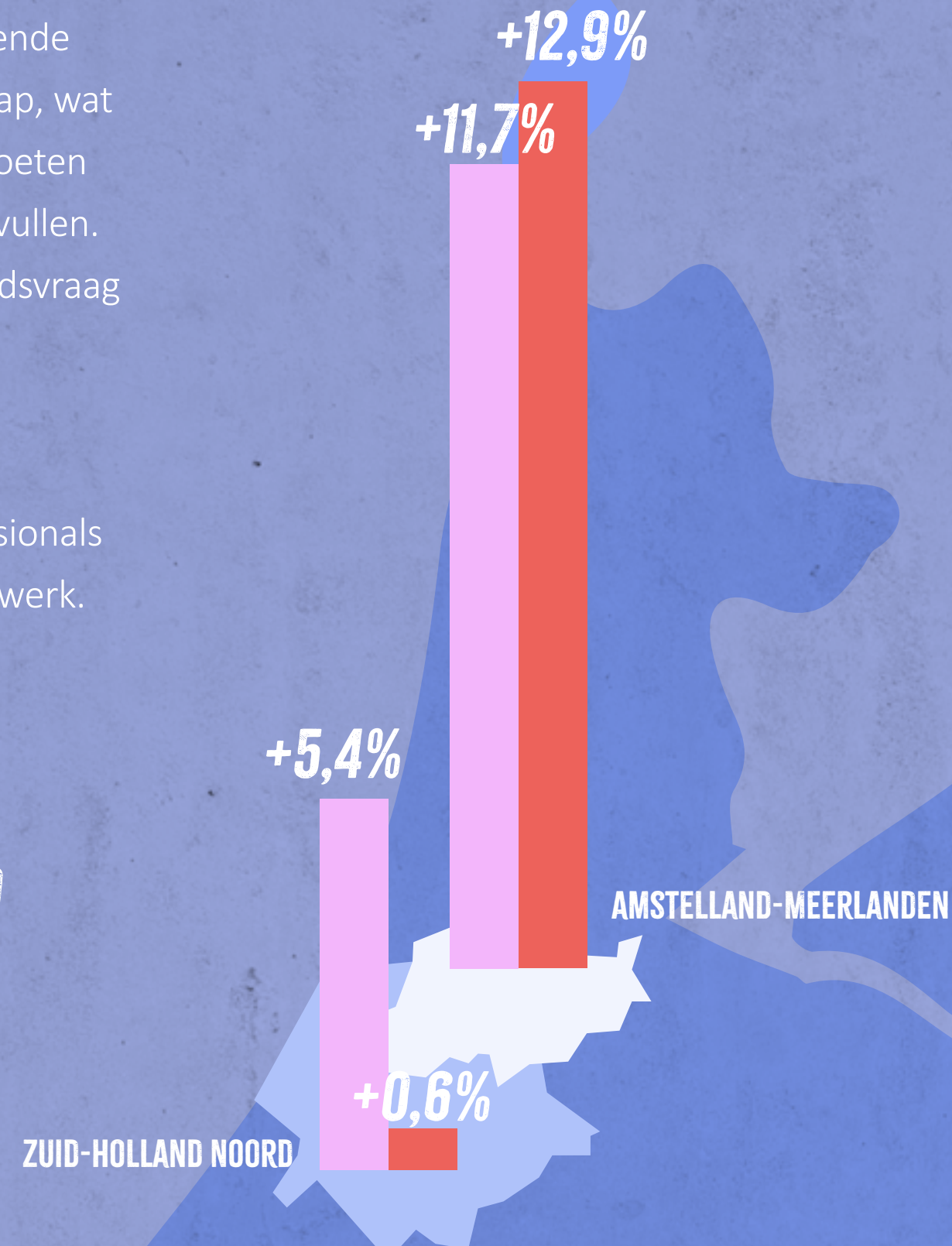
De regio kent een groeiend arbeidsmarkttekort. Landelijk zien we ook een afname van het aantal potentiële mantelzorgers.

De regio Amstelland-Meerlanden groeit het personeelsaanbod mee met de groeiende arbeidsvraag. Het aanbod blijft wel krap, wat betekent dat organisaties hun best moeten doen om de openstaande posities te vullen. In Zuid-Holland Noord groeit de arbeidsvraag sneller dan het aanbod. Hier is het arbeidsmarkttekort groot.

We zien een nieuwe generatie professionals die andere behoeften hebben in hun werk. Ook zien we dat het aantal ZZP-ers en uitzendkrachten toeneemt.

ARBEIDSVRAAG EN -AANBOD 2021 T.O.V. 2031

- Arbeidsvraag
- Arbeidsaanbod



4. COMPLEXE SAMENLEVING

De regio kent een divers landschap van zorg- en hulpaanbieders op het gebied van de gehandicaptenzorg.

De financiering van de zorg voor de doelgroep is complex. Ontwikkelingen zoals de coronacrisis, klimaatcrisis (CO2) en oorlog in Oekraïne zorgen voor economische onzekerheid (inflatie en stijgende energieprijzen) en druk op de financierbaarheid van de zorg.

Door digitalisering en automatisering van dienstverlening en overheid zien we een toenemende groep mensen met een beperking die niet mee kunnen komen.



KOSTEN VG WLZ STIJGEN VAN
449 MILJOEN EURO,
IN 2021 NAAR
870 MILJOEN EURO
IN 2040

PERSOONSGEBONDEN BUDGET
GROEIDE TUSSEN 2018-2021
MET +4,9%



1

2

3

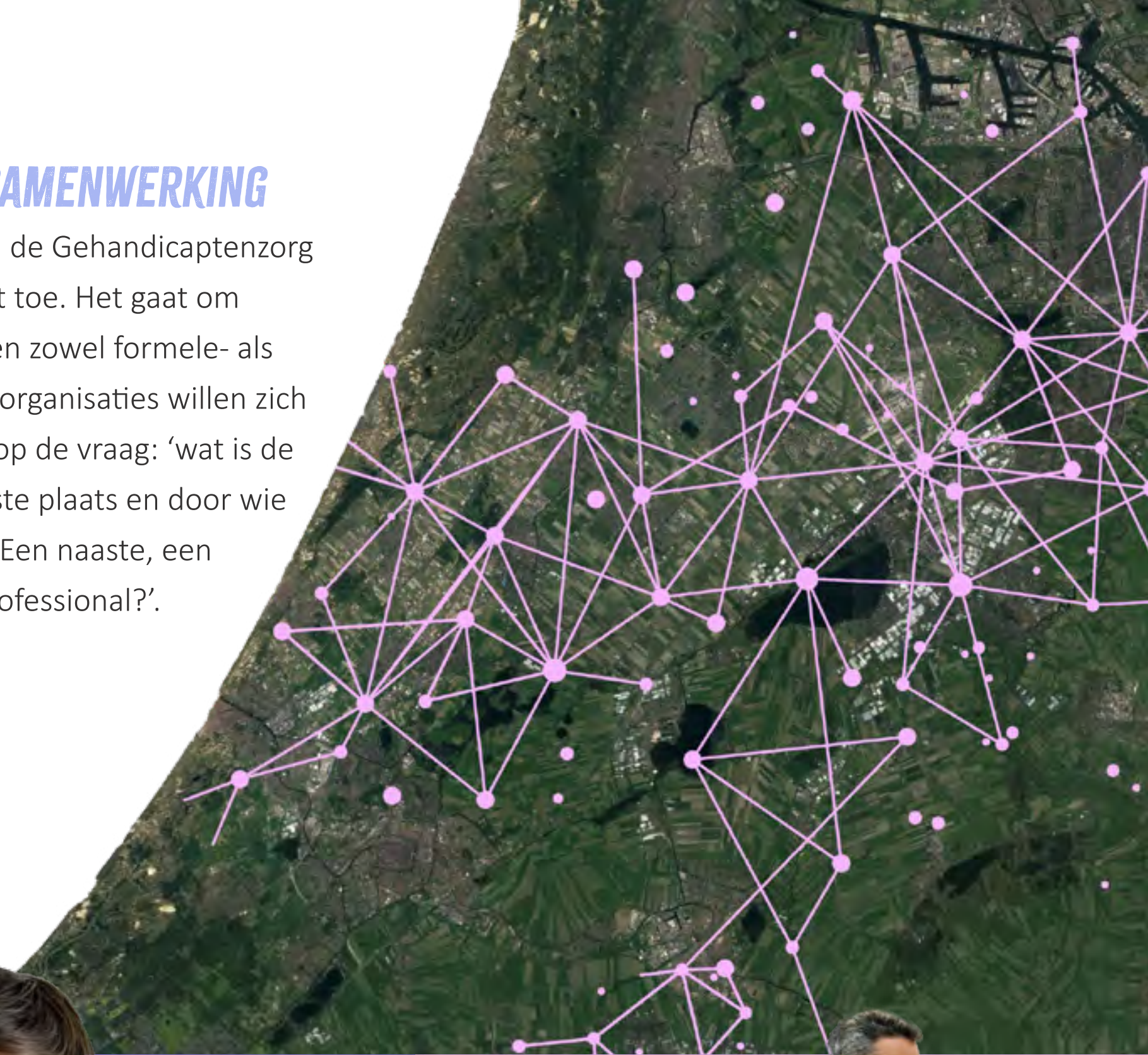


5. ZO LANG MOGELIJK THUIS

Mensen met een beperking blijven langer thuis wonen. Professionals worden daarom ambulantly ingezet om mensen met een beperking in hun eigen huis zorg en begeleiding te geven.



6. REGIONALE SAMENWERKING

De samenwerking in de Gehandicaptenzorg ontwikkelt en neemt toe. Het gaat om samenwerking tussen zowel formele- als informele zorg. Zorgorganisaties willen zich nog meer focussen op de vraag: 'wat is de juiste zorg op de juiste plaats en door wie wordt dit geleverd? Een naaste, een vrijwilliger of een professional?'.
An aerial view of a city with a network overlay of pink lines and dots, symbolizing regional collaboration.

7. SLIMME SAMENLEVING

De mogelijkheden van technologie groeien elke dag. Slimme zorgtechnologie maakt het leven makkelijker. Het ondersteunt mensen met een beperking om hun zelfstandigheid te behouden. Bijvoorbeeld door ondersteuning bij medicatie, dagstructuur, (digitaal) contact met naasten of met zorgprofessionals (zorg op afstand). Ook helpt zorgtechnologie zorgprofessionals bij het ontlasten en verlichten van het werk.



8. DUURZAAMHEID EN VITALITEIT

We zien dat onderwerpen als 'duurzaamheid' en 'gezond leven' steeds meer aandacht en draagvlak krijgen in de samenleving. Zorgorganisaties zetten steeds meer in op duurzaamheid. Het gaat dan zowel om duurzame inzetbaarheid van medewerkers als een duurzame organisatie waarin verkleinen van de CO2-voetafdruk een rol heeft. Ook zien we steeds meer dat er gericht wordt op een gezonde leefstijl en het verhogen van welzijn om de zorgvraag en daarmee zorgkosten te laten dalen.



2. REGIOVISIE GEHANDICAPTENZORG IN 2030

AMSTELLAND - MEERLANDEN - ZUID-HOLLAND NOORD

*In dit hoofdstuk delen we onze visie op 4 domeinen.
We beschrijven ons toekomstbeeld én de rol die wij
voor onszelf zien.*

1. DE SAMENLEVING

Onze visie: zorgzame gemeenschappen

Onze rol: bruggenbouwers

2. DE MEDEWERKER

Onze visie: versterken van het steunnetwerk

Onze rol: netwerkregisseur

3. DE GZ-SECTOR

Onze visie: het GZ-netwerk

Onze rol: regionale samenwerking

4. POSITIONERING VAN DE GZ

Onze visie: van onmisbare waarde

Onze rol: het noodzakelijke gesprek



2.1 TOEKOMSTVISIE: IEDEREEN IS VAN WAARDE DE SAMENLEVING

Iedereen in de samenleving is van waarde en voegt vanuit zijn eigen mogelijkheden waarde toe. Oók mensen met een beperking. Als GZ-sector zien we mensen met uiteenlopende zorg- en/of begeleidingsvragen. Iedereen is goed zoals hij is en iedereen is van waarde.

‘IK BEN VAN WAARDE’

‘Ik ben deel van de samenleving. Ik word gezien en geaccepteerd om wie ik ben, wat ik wil en wat ik kan. Ik woon met begeleiding, zelfstandig in de wijk.

Ik werk bij de winkel hier om de hoek. Mijn werkgever en ik worden daarbij begeleid. Ik leer veel, soms gaan dingen wat te snel voor me, dat vind ik frustrerend. Ik heb dan meer tijd en geduld nodig. Ik ben dan boos op mezelf als het niet lukt, dan moet je even niet tegen me praten.

In onze wijk ken ik de meeste mensen en zij mij. Vroeger vonden ze me gek maar nu niet meer.

Zo wandel ik elke week met mijn buurvrouw en kook ik met mijn vrienden en een begeleider. Ik doe mee en voeg waarde toe aan mijn omgeving.’

**MICK (31) HEEFT EEN
LICHTE ZORG- EN
BEGELEIDINGSVRAAG**



CLIËNT

EEN GROOT GEDEELTE VAN ONZE DOELGROEP
DIE ZORG EN ONDERSTEUNING NODIG HEEFT
IS NIET ZELFSTANDIG
EN HEEFT TE MAKEN MET PSYCHIATRISCHE-
EN GEDRAGSPROBLEMATIEK.

‘IK ZIE JOU ALS MENS’

‘Ik woon in het woon- en logeershuis de Ster. Je herkent mij aan mijn open blik en grote rolstoel. Vanaf mijn geboorte ben ik ernstig meervoudig beperkt en spastisch.

Ik ontmoet jou met mijn zintuigen: mijn ogen, mijn gelaatsuitdrukking, mijn glimlach.

Ik ben op ieder moment van de dag afhankelijk van jou in mijn persoonlijke verzorging, eten en drinken en zinvolle invulling van mijn dag. Ik waardeer de hulp die ik ontvang iedere seconde van de dag. Je voelt mij aan. Ik zie jou als mens en andersom. Ik geniet van de kleine dingen en dat zie je aan mijn gezicht. Dit brengt wederzijds klein geluk, iedere dag opnieuw.’

**ARIE (28) HEEFT EEN
ZWARE ZORG- EN
BEGELEIDINGSVRAAG**



ZORGZAME GEMEENSCHAPPEN

We geloven in zorgzame gemeenschappen waar buurtbewoners naar elkaar omkijken. Formele en informele zorg werken nauw samen waardoor we een sterke sociale infrastructuur realiseren voor mensen met en zonder zorg- of begeleidingsvragen.

Onze locaties, woningen én hun bewoners zijn daardoor gewoon onderdeel van een wijk of dorp waar wijkbewoners, het verenigingsleven en het bedrijfsleven samen komen.

Mensen met een minder complexe zorg- of begeleidingsvraag wonen zelfstandig, gesteund door hun netwerk en (technologische) hulpmiddelen en begeleiding. Zij vervullen waardevolle rollen in hun omgeving door te werken of vrijwilligerswerk te doen.

Mensen met een complexere zorg- of begeleidingsvraag kunnen rekenen op meer ondersteuning. Zij wonen beschut én nemen deel aan de samenleving.

GZ-PARTNERS

**JASON KAMPT MET
PERSEENLSTKORT
BIJ ZIJN WINKEL
OM DE HOEK**

**MICK ZOekt EEN
LEUKE BAAN**

**ARIE GENIET VAN HET
BUITEN ZIJN EN KAN DAN
HEERLIJK ONTSPANNEN.**

**ERIK HOUDT VAN
WANDELEN EN VOELT ZICH
SOMS EENZAAM.**

ONZE ROL: BRUGGENBOUWERS

Het is onze ambitie bij te dragen aan het realiseren van zorgzame gemeenschappen waar mensen met én zonder een zorg- of begeleidingsvraag waarde toevoegen aan de samenleving vanuit wederkerigheid.

Als bruggenbouwers leggen we verbinding:

- Van binnen naar buiten: we ondersteunen een grote groep mensen met een zorg- of begeleidingsvraag in hun zelfstandigheid in de samenleving.
- Van buiten naar binnen: we integreren onze woningen, locaties en faciliteiten in de wijken. We zetten de deuren actief open voor de samenleving en versterken daarmee de sociale infrastructuur.

2.2 TOEKOMSTVISIE: VERSTERKEN VAN HET STEUNNETWERK DE MEDEWERKER

De belangrijkste drijvende kracht achter de Gehandicaptenzorg zijn de medewerkers. Zij zetten zich in om het steunnetwerk van cliënten te versterken.

'MET MIJN NETWERK' (TIMOTHY)

'Ik woon op een beschermd landgoed. Mijn wereld is klein, maar voor mij groot genoeg. Het liefst ben ik op de huiskamer of bij mijn familie. Mijn steun en toeverlaat zijn de vaste gezichten om mij heen.

Ik voel me soms opgesloten in mijn lichaam. Ik kan heel gefrustreerd raken door dagelijkse dingen en weet niet goed hoe ik daarmee om moet gaan of me moet uiten. Ik sla dan soms om me heen en doe anderen pijn.

Soms voel ik onmacht en zie ik die onmacht ook bij mijn begeleiders. Ik stel ze voor uitdagingen die moeilijk zijn.'

TIMOTHY (32) HEEFT EEN ZWARE ZORG- EN BEGELEIDINGSVRAAG

'NIET VOOR MAAR MET MIJ' (ANNICK)

'Mijn begeleider is een reismaatje die samen met mij bekijkt welke ondersteuning en hulpmiddelen mij het beste passen. Hierbij gaan we uit van wat ik kan en wil.

Mijn begeleider bepaalt niet voor mij, maar met mij. We bepalen samen!'

ANNICK (25) HEEFT EEN LICHTE ZORG- EN BEGELEIDINGSVRAAG

NETWERKREGISSEUR (HARRY)

'Ik ben in de sector gaan werken omdat ik geloof dat mensen met een zorg- of begeleidingsvraag met de juiste ondersteuning van grote waarde kunnen zijn. Voor de mensen om hun heen én als onderdeel van de samenleving.

In mijn rol als netwerkregisseur kijk ik samen met de cliënt wat hij zelf kan, welke hulpmiddelen hij nodig heeft en wat zijn netwerk kan betekenen als hij een hulpvraag heeft. Wanneer nodig sluit ik professionele hulp aan.

HARRY (36) BEPAALT MET DE NAASTEN VAN TIMOTHY WAT HET BESTE PAST. OOK HELPT HIJ ANNICK HAAR NETWERK GOED IN TE ZETTEN.

Ik voel ruimte om de juiste dingen te doen in het belang van de cliënt en het team waar ik onderdeel vanuit maak. Ik werk samen met een diverse groep mensen: naasten, ervaringsdeskundigen, vrijwilligers, studenten en specialisten. Ik kan me continu ontwikkelen, binnen de organisatie en in het GZ-netwerk dwars door organisaties heen.'



CLIËNTEN

MEDEWERKER





OVERDAG HELP IK MEE
OP HET LANDGOED EN
ONDERHOUD IK DE TUIN.
HET IS FIJN OM LEKKER
BUITEN TE ZIJN,
IN DE NATUUR.

VANMORGEN WAS TIMOTHY
BOOS EN GOOIDE HIJ ALLES
DOOR DE KAMER. DAT WAS
BEST INDRIKWEKKEND.

IK HEB GEORGANISEERD
DAT HIJ MET ZIJN VASTE
VRIJWILLIGER VANDAAG
KAN WERKEN IN DE
TUIN OM STOOM AF
TE BLAZEN.

VERSTERKEN VAN HET STEUNNETWERK

De mensen rondom een cliënt met een zorg- of begeleidingsvraag vormen zijn steunnetwerk. Dat willen wij ten alle tijde versterken. We ontwikkelen daarom ondersteuningsplannen die uitgaan van het sociale model in plaats van het medische model: de mens en zijn mogelijkheden staan voorop, niet de beperking.

Dit kunnen we alleen bereiken als we goed zorgen voor de medewerkers in onze regio. Mensen die vanuit hun vakmanschap en passie zich elke dag inzetten voor de cliënt en zijn netwerk.



1

2

3





**HARRY SPREEKT
GEREGELD MET ANNICK EN
WERKBEGELEIDER GILLIS
OVER HOE HET GAAT OP
HET WERK.**

**ANNICK IS GEK OP PLANTEN EN WEET DAAR
ALLES VAN. DAAROM WERKT ZE BIJ EEN
LOKAAL TUINGENTRUM.**

ONZE ROL: NETWERKREGISSEUR

We zien een nieuwe rol voor medewerkers, dat is de rol van netwerkregisseur. Een reismaatje dat samen met de cliënt en zijn netwerk kijkt naar wat hij zelf kan, welke hulpmiddelen hij nodig heeft en wat zijn netwerk kan betekenen als hij een hulpvraag heeft. Wanneer nodig sluit hij professionele hulp aan.

ONTWIKKELING WERKGEVERSCHAP

Als organisaties willen we ontwikkelen in ons werkgeverschap. Zodat de professionals vanuit hun vakmanschap en passie zich elke dag kunnen inzetten voor de cliënt en zijn netwerk.

We streven naar:

- zoveel mogelijk regelruimte voor medewerkers om naar eigen inzicht te doen wat goed is voor de cliënt en zijn netwerk.
- uitdagende ontwikkelpaden voor persoonlijke- en vakinhoudelijke ontwikkeling.
- goede en flexibele werkomstandigheden die aansluiten op individuele behoeften van medewerkers.

2.3 TOEKOMST VISIE: HET GZ-NETWERK

DE GZ-SECTOR

*De komende jaren geven we vorm aan onze samenwerking.
Als GZ-organisaties onderling én met samenwerkingspartners en stakeholders in onze omgeving.*

HET GZ-NETWERK

De gehandicaptensector staat voor grote uitdagingen om de zorg toegankelijk en betaalbaar te houden. Passende zorg bieden voor mensen met complexe zorg en begeleidingsvragen, met voldoende personeel: dat is de uitdaging.

Dat kunnen we niet realiseren als individuele organisaties. Dat moeten we samen doen: zowel binnen de GZ als domeinoverstijgend.

Daarom zien we onszelf als netwerk van organisaties, mensen en middelen die we optimaal inzetten ten behoeve van de regio.

ONZE ROL: REGIONALE SAMENWERKING

We geven onze samenwerking vorm in het GZ-netwerk waar we zo veel als mogelijk onze kennis, expertise, mensen en middelen delen ten behoeve van de regio. Ons uitgangspunt hierin is dat we snel leren van elkaar en bewezen innovaties breed implementeren.

We werken naar een regionaal dekkend netwerk van dienstverlening voor mensen met een zorg- of begeleidingsvraag

- We herkennen en erkennen elkaar in ieders expertise en organiseren dit regionaal in afstemming.
- We delen kennis, concepten en innovaties.
- We sluiten domeinoverstijgend aan op de andere netwerken en regio's.

2.4 TOEKOMSTVISIE: VAN ONMISBARE WAARDE POSITIONERING VAN DE GZ-SECTOR

We werken toe naar een stevige positionering van de sector Gehandicaptenzorg in de samenleving. Voor cliënten en naasten, medewerkers, samenwerkingspartners en stakeholders.

WE ZIJN VAN ONMISBARE WAARDE

Onze sector heeft een geschiedenis van beschermen en veiligheid bieden. We zijn onzichtbaar in de samenleving. En dat terwijl we van onmisbare waarde zijn voor een grote, groeiende groep mensen met een soms intensieve zorg- of begeleidingsvraag.


Tijd om introversie en bescheidenheid plaats te laten maken voor bewustzijn en trots. In 2030 heeft onze sector een zichtbare plaats als onderdeel van de samenleving, met een duidelijke positionering in de maatschappij.

In andere delen van de zorg is men vaak gericht op het herstel of de genezing van cliënten.

In de sector Gehandicaptenzorg nemen we iedereen zoals hij is: 'je bent goed zoals je bent.'

**TAMAR (8) HEEFT
EEN ZWARE ZORG- EN
BEGELEIDINGSVRAAG**





**AMY (8) NEEMT HAAR
BUURMEISJE MEE
NAAR HAAR FAVORIETE
STRANDTENT OM
POFFERTJES TE ETEN.**

**TAMAR (8) GENIET VAN
DAGJES UIT MET HAAR
VRIENDIN.**

HET NOODZAKELIJKE GESPREK

Van 'buiten de maatschappij' naar 'midden in de samenleving', dat is onze ambitie voor de toekomst. Om dat te bereiken zullen we het noodzakelijke maatschappelijke gesprek moeten aangaan.

We gaan onze sector actief op de kaart zetten:

- Onze cliënten vormen steeds meer een integraal onderdeel van de (lokale) samenleving, zij mogen gezien worden om wie ze zijn.
- Onze medewerkers zijn van onmisbare waarde, verdienen erkenning en mogen trots zijn op hun bijdrage in onze samenleving.
- In het maatschappelijk landschap staan we bekend als een belangrijke partner met professionele expertise voor een groeiende groep mensen met zorg- en begeleidingsvragen.



**MEREL HEEFT OP LANDGOED
URSULA 15 MOESTUINTJES EN
ZOEKT VRIJWILLIGERS**

**ADA ZOEKT EEN
MOESTUINTJE IN DE
OMGEVING MAAR ER IS
NIKS BESCHIKBAAR**

2.5 ONZE ROUTE WERKAGENDA

*Komende jaren werken we aan drie
thema's die we jaarlijks vertalen
naar een werkagenda:*

1. ZORGZAME GEMEENSCHAPPEN

Buurtbewoners kijken naar elkaar om. Formele en informele zorg werken nauw samen waardoor we een sterke sociale infrastructuur realiseren voor mensen met- en zonder zorg- of begeleidingsvragen.

Focus:

- Samenwerking formele en informele zorg
- Ambulantisering (integratie van binnen naar buiten)
- Integratie locaties/woningen in de wijk (integratie van buiten naar binnen)
- Nieuwe (samen)zorgconcepten

2. REGIONAAL (DEKKEND) AANBOD

Een regionaal dekkend netwerk van dienstverlening voor mensen met een zorg- of begeleidingsvraag, waar expertise in regionale afstemming wordt georganiseerd.

Focus:

- Regionale behandelcapaciteit
- Expertise (ambulant) organiseren landelijk en regionaal
- Verbeteren doorstroom
- Coördinatie plaatsing
- Samenwerking GGZ

3. HET GZ-NETWERK

Het zoveel als mogelijk delen van kennis, expertise, mensen en middelen ten behoeve van de regio.

Focus:

- Gezamenlijk opleiden van cliënten, netwerk, vrijwilligers en medewerkers (netwerkregisseur)
- Familie/netwerk participatie
- Samenwerking flexibele schil (ZZP-ers, externen)
- Data, zorgtechnologie en andere ontwikkelingen delen



3. CONTACT EN BRONNEN

3. CONTACT EN BRONNEN



CONTACT

Deze visie is ontwikkeld met 10 organisaties in samenwerking met Zorgkantoor Zorg en Zekerheid. Een 'voorbereidingsgroep' van bestuurders neemt het voortouw. Heeft u vragen of wilt u meedoen, neem dan contact op met:

- Hartekamp Groep
- Ipse de Bruggen
- Ons Tweede Thuis
- Philadelphia
- Zorgkantoor Zorg en Zekerheid



ALLE DEELNEMENDE ORGANISATIES:

- De Haardstee
- Gemiva
- Hartekamp Groep
- Het Raamwerk
- Ipse de Bruggen
- Ons Tweede Thuis
- Philadelphia
- 's Heeren Loo
- Stichting Het Lichtpunt
- Stichting De Linde
- Zorgkantoor Zorg en Zekerheid



BRONNEN

- Databank prognosemodel Zorg en Welzijn arbeidsmarkt, 2021-2031
- Databank CIZ, 2021



DIEPTE-INTERVIEWS

20 diepte-interviews met zorgprofessionals, managers en bestuurders van de betrokken organisaties en het zorgkantoor



THUIS-INTERVIEWS

40 korte één-op-één interviews met cliënten en naasten



VISIESESSIES

4 visiesessies met cliënten en naasten, zorgprofessionals, managers en staf en bestuurders van de betrokken organisaties en het zorgkantoor

Deze beweging
wordt gemaakt met:

